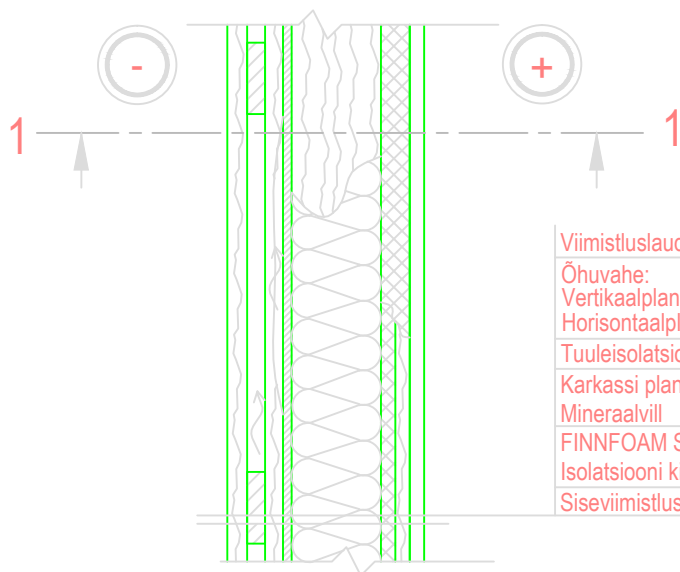


Mõõtkava 1:10

**VIIMISTLUSLAUDADEST VÄLISSEINA
SOOJUSTUSELEMENT.
FINNFOAM FI-300/40S**

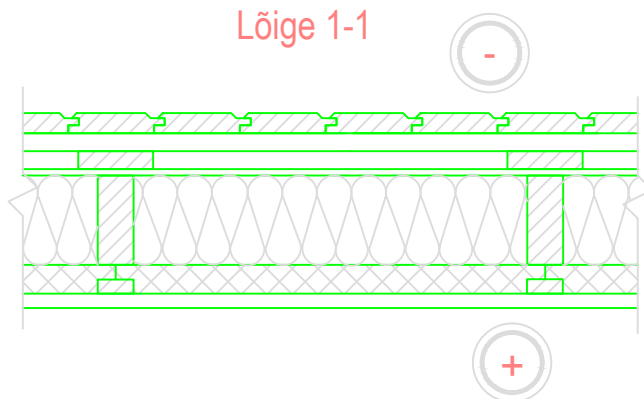
FINNFOAM sõlmed ja detailid

KS-2



Viimistluslaudadest välissein	- 24mm
Õhuvahe:	- 50mm
Vertikaalplangud 24x100, 600 mm samm	
Horisontaalplangud 24x100, 600 mm samm	
Tuuleisolatsioon	- 9mm
Karkassi plank 50x120, 600 mm samm	- 120mm
Mineraalvill	- 120mm
FINNFOAM S40 soojusisolatsioon	- 40mm
Isolatsiooni kinnitusliistud 20x50, 600 mm samm	
Siseviimistlus	

Lõige 1-1



Soojustusplaadi liik/paksus d (mm)

FINNFOAM FI-300/40 mm

FINNFOAM FI-300/70 mm

Seina soojuslekande koefitsient U (W/m²K)

0,25

0,22