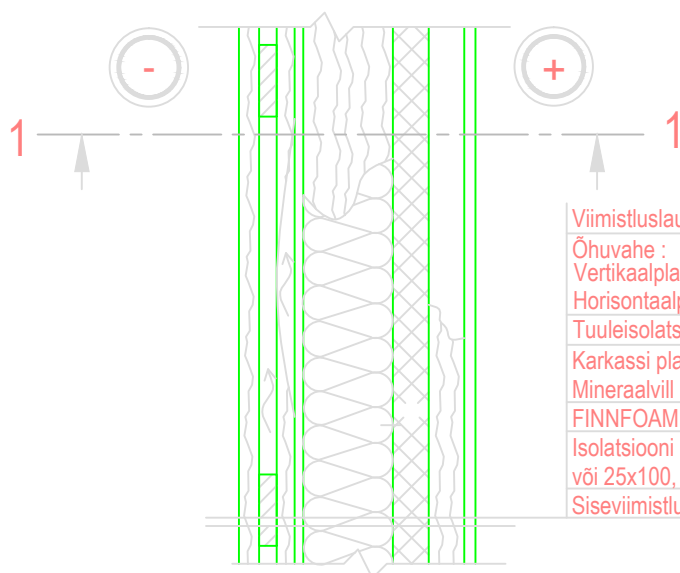


Mõõtkava 1:10

VIIMISTLUSLAUDADEST VÄLISSEINA  
SOOJUSTUSELEMENT.  
FINNFOAM FI

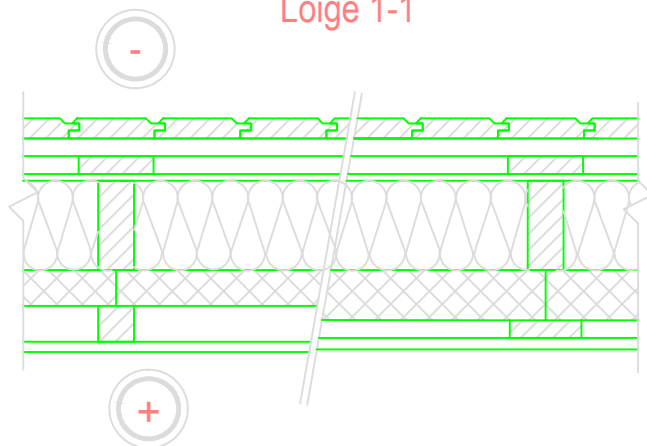
FINNFOAM sõlmed ja detailid

KS-1



|  |           |
|--|-----------|
| Viimistluslaudadest välissein  | - 24mm    |
| Õhuvahe :  | - 50mm    |
| Vertikaalplangud 24x100, 600 mm samm                                       |           |
| Horisontaalplangud 24x100, 600 mm samm                                     |           |
| Tuuleisolatsioon   | - 9mm     |
| Karkassi plank 50x125, 600 mm samm   | - 125mm   |
| Mineraalvill   | - 120mm   |
| FINNFOAM FI  | - 50/70mm |
| Isolatsiooni kinnitusliistud 50x50, 600 mm samm<br>või 25x100, 500 mm samm | - 50mm    |
| Siseviimistlus   |           |

Lõige 1-1



|  |                      |                      |
|--|----------------------|----------------------|
| Soojustusplaadi liik/paksus d (mm)                     | FINNFOAM F-300/50 mm | FINNFOAM F-300/70 mm |
| Seina soojuslekande koefitsient U (W/m <sup>2</sup> K) | 0,20                 | 0,18                 |
| <a href="http://www.finnfoam.ee">www.finnfoam.ee</a>   |                      | 60                   |